



12

“ ”

“ ” “ ”

2021 1 1 12 31

www.sse.com.cn

103 4

570100

86-31669317

86-31669317

E-MAIL info@hirub.cn



.....**4**

.....4

.....4

.....7

.....7

.....**10**

.....10

.....11

.....11

.....11

.....13

.....14

.....**15**

.....15

.....15

.....17

.....18

.....19

.....**20**

" "20

.....20

.....20

—**22**



42.79

341

15

50

25

1.6

2011 1 7

2018 10 9

" "

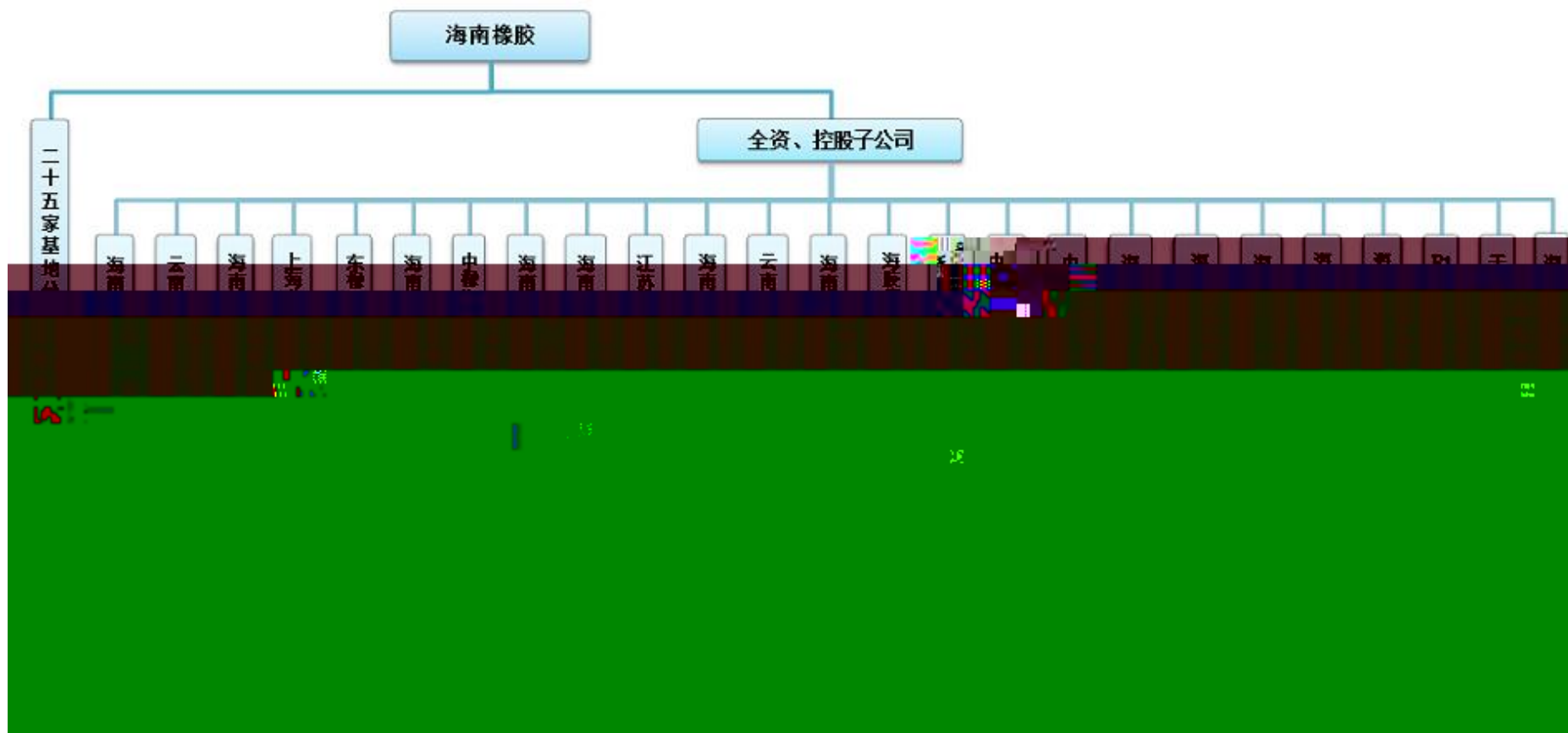
" " "




" "

" "

" "

2021 12 31



 <p>企业使命</p> <p>为国利民 创新驱动</p>	 <p>企业愿景</p> <p>成为具有核心竞 力和全球影响力的 世界一流天然橡胶 全产业链科技集团</p>	 <p>战略定位</p> <p>国家天然橡胶战略 领军企业，中国橡胶 行业天然橡胶制品的引领者 绿色可持续发展的先行者 “一带一路”建设的领军者 自贸港建设的先行者 乡村振兴的引领者</p>
---	--	---

天然橡
胶初加
工产品









天然橡
胶深加
工产品









橡胶
木产品



2022年北京冬奥会改性橡胶木

风险

机遇



世纪疫情与百年变局交织，世界经济复苏不稳定性不确定性明显增加。

《“十四五”天然橡胶生产能力建设规划》正式出台，海南自贸港利好政策频出，企业高质量发展迎来契机。

天然橡胶价格长期低位徘徊，种胶效益低下，胶工流失问题凸显。

上下游加工行业产能过剩，海外原料主产地投资

融合，信
息技术

合成橡胶性能突破，天然橡胶不再产能压力

大数据、人工智能与实体经济的深度融合，数字经济对传统产业转型升级赋能，天然橡胶产业将迎来革命性变化

“ ”



2021

"

"

"

"

"

"

2021

268

3.3

32

4.6

515

211



2021

5

23

1

24

2021

2020-2022

2021

20

" "

2021

" "

" "

2021

5

24

17

72



2021

9

20

18

33

2021

2021

2021

97

55

2020

100%

2021

2020

23,964,795.

66



“

”

“

”

“ GJB9001B-2009”

ISO9001

6



"

"

"

"

"

"

"

+

"

"

"



" "

2021 12,041.55

25,150.79

2021 16,214 888

10,439

2021

20 " "

2021

1.

" "

2.



2021

209

3.



2021

"

"



2021

10

"

"

"

"

2021

12,396

"

"

2021

"

"

13

1,416.26

100

10

2021

99

4800

6.46

2021

16



2021	15						
2021	100	"	"				
						31	"
29	"	"	"	"	"	"	"
			"	"			73
						7	
	"				"		
352	71			312			



	"		"	
		341		6.5%
11.69%				
	"			"
			2021	FSC
32.83				

		ISO14001		
2021		1,800		

0A





— —

“

”

”

”

”

”

”

”